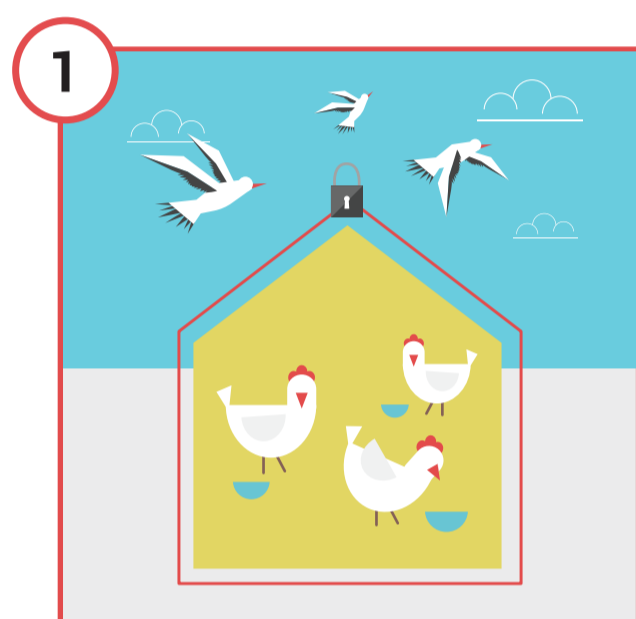




Więcej informacji na [www.krd-ig.com.pl](http://www.krd-ig.com.pl)

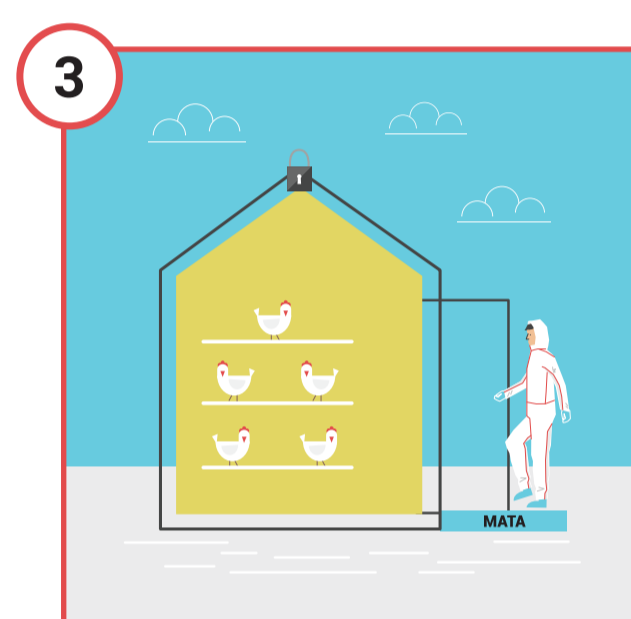
## GRYPA PTAKÓW - CZY PRZESTRZEGASZ ZASAD BIOASEKURACJI?



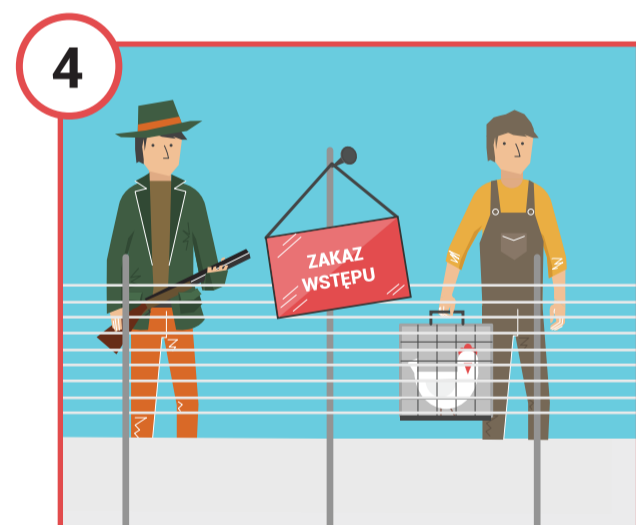
**Zabezpiecz drób i paszę przed kontaktem z dzikimi ptakami!**



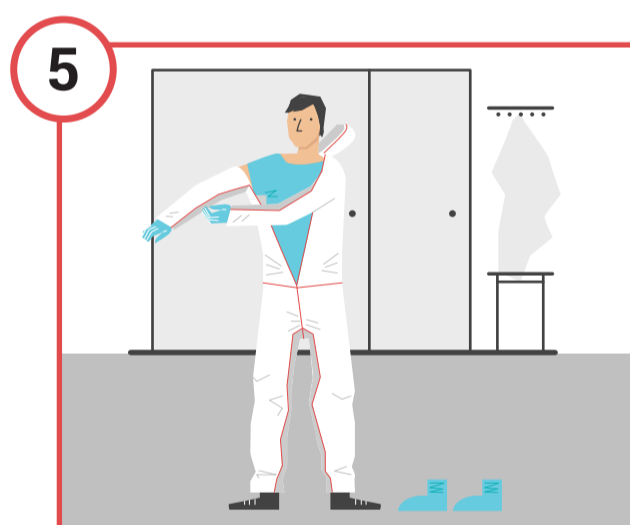
Pod żadnym pozorem nie pozwól, aby na fermie przebywały **osoby nieupoważnione**.



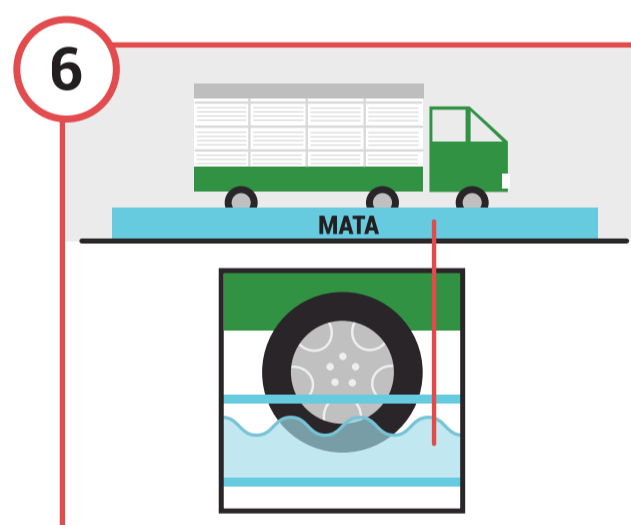
Pamiętaj o **matkach dezynfekcyjnych** i regularnie je nasączaj aktywnym środkiem odkażającym.



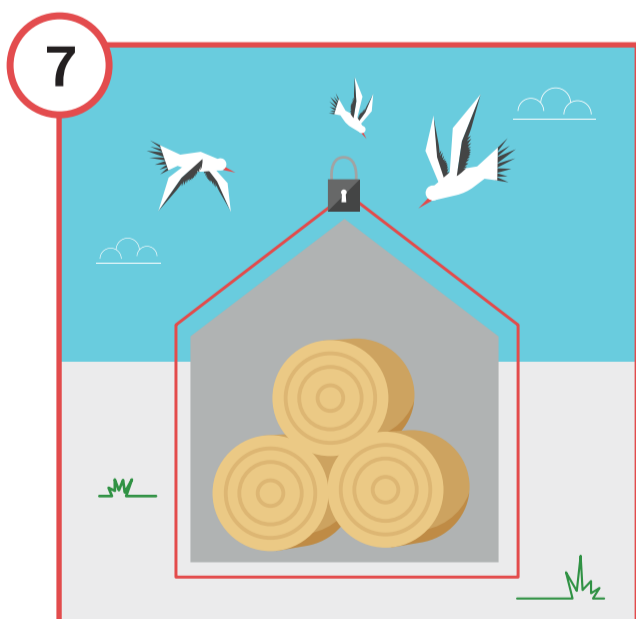
Wprowadź **zakaz wstępu na fermę osobom** mającym kontakt z innym ptactwem (np. właścicielom przydomowych kurników, czy myśliwym).



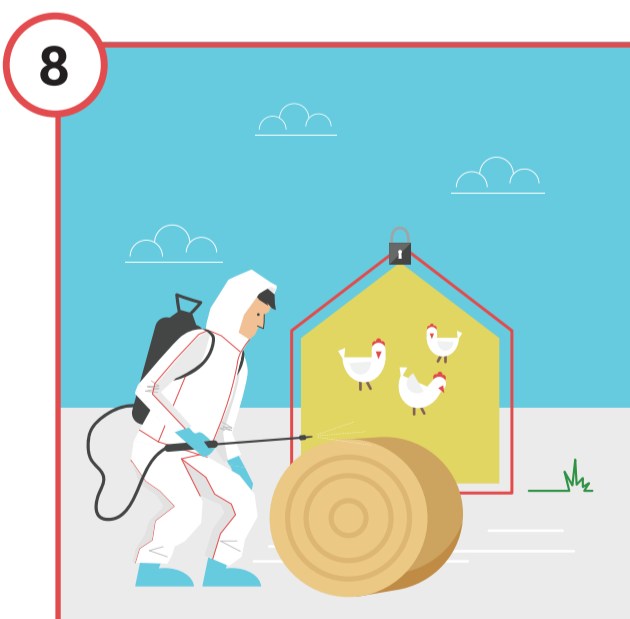
Pamiętaj, żeby zawsze **zakładać odzież i obuwie ochronne przed wejściem do kurnika** i zmieniać ją każdorazowo wchodząc do kolejnych budynków.



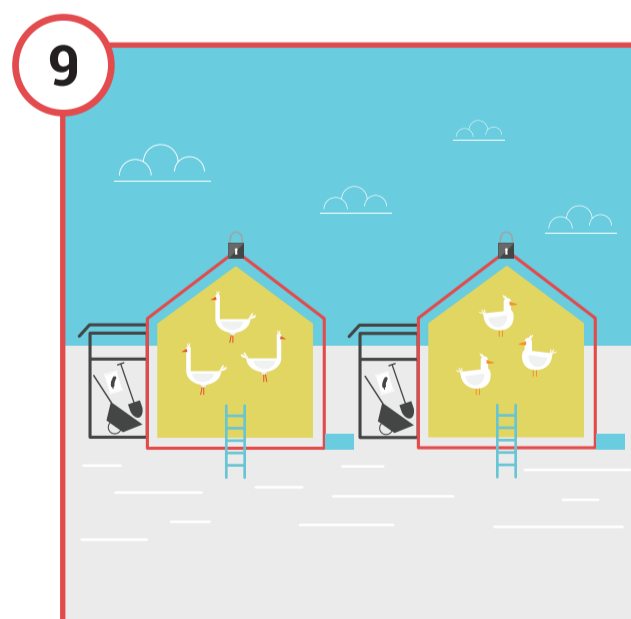
Wpuszczaj na fermę wyłącznie pojazdy z **odkażonymi kołami**.



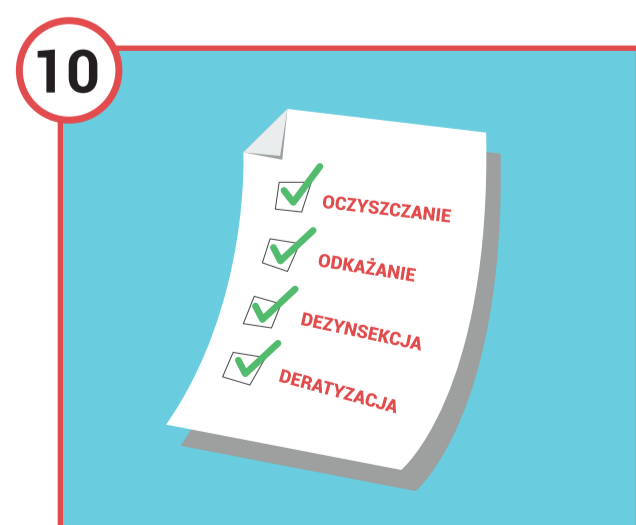
Zadbaj o **zabezpieczenie ściółki**.



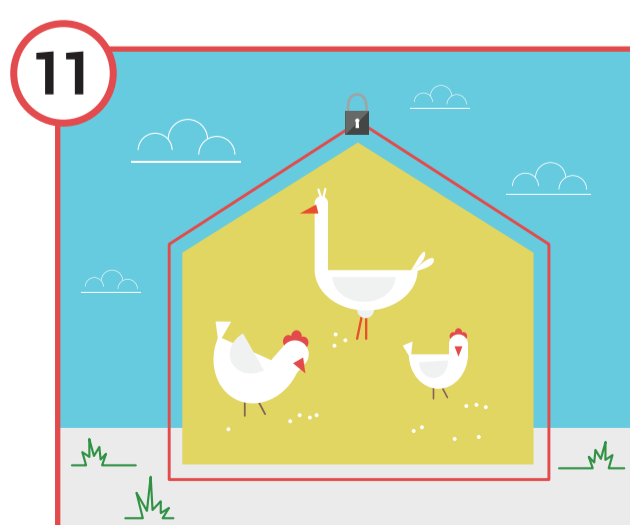
Pamiętaj o **dezynfekcji ściółki** przed wniesieniem do kurnika.



Zadbaj o **izolację każdego z kurników**, a także osobne żywienie i narzędzia.



Prowadź **rejestr działań** takich jak: **oczyszczenie, odkażanie, dezynsekcja i deratyzacja**.



Posiadasz tylko kilka sztuk drobiu? Dla ich bezpieczeństwa - **trzymaj je w zamknięciu**.



Zwiększona śmiertelność wśród drobiu, apatia, niechęć do paszy i wody, spadek nieśności oraz objawy nerwowe (porażenie, skręty szyi, drgawki, biegunka, duszność) **Nie zwlekaj - zawiadom powiatowego lekarza weterynarii!**